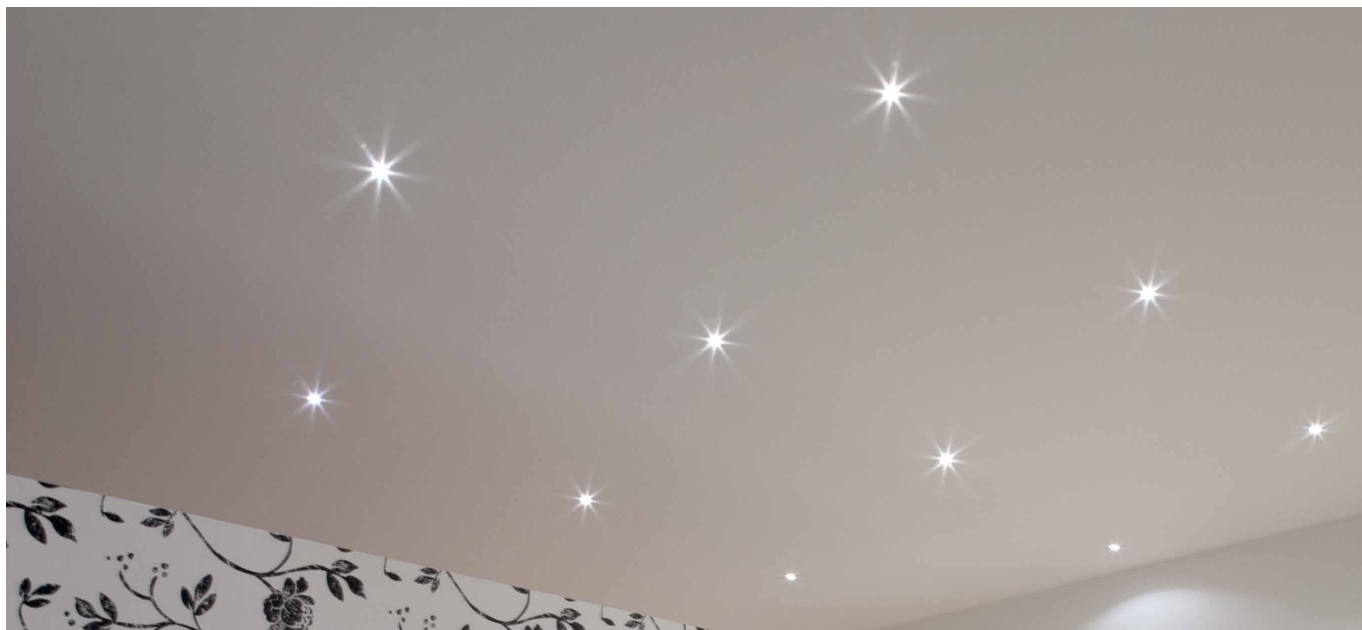


KIT DUST

KMQ.L93.



Confezione da 18 pezzi del modello DUST per illuminazione di decorazione e cortesia. Indicato per creare effetto "cielo stellato" su una superficie di 1 metro quadrato. La confezione comprende il box di collegamento e l'alimentatore. Installabile in ambienti interni ed esterni parzialmente protetti, montaggio con molla.

LED da 3mm ad alta luminosità

Potenza: 0,1W@3,2Vdc

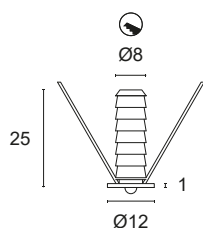
Lumen: 2Lm@3,2Vdc

Alimentazione in tensione costante 12Vdc e box CNTG/18

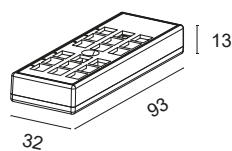
Collegamento obbligatorio a multipli di tre con box CNTG, cavo cm 150

Accessori per dimmerazione pag. 249

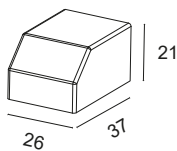
 **PRODOTTO IN ITALIA**



BOX CNTG/18



ALIMENTATORE



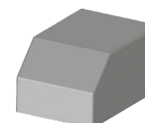
N°18 DUST



N°1 BOX CNTG/18



N°1 ALIMENTATORE



CODICI BASE

KMQ.L93.

FINITURE

- 1 Bianco
- 2 Nero opaco
- 6 Cromo

COLORE LED

- BF 6000K
- BN 4000K
- BC 3000K
- BL Blu
- VE Verde

Esempio di codifica:

KIT DUST + Bianco + 6000K = Codice: KMQ.L93.1BF